

ÉMI-TÜV

Válassza a biztonságot
Teremtsen értéket

ERK

2022.12.31

SZAKVÉLEMÉNY

Száma: E-2042732-1

Kelt: Budapest, 2022. 12. 09.

Termékcsoport neve: Öngyújtó család

Termék neve, azonosító adatai: ROYAL márkanévű, 44002 gyártói hely azonosítóval ellátott termékek
1, gázzal töltött tűzköves gyújtású öngyújtó
2, gázzal újratölthető piezó gyújtású öngyújtó

Gyártó / származási hely: Kína

Megbízó: **Vimpex Drink Kft.**
3031 Zagyvaszántó, Nagymező u. 9.

AZ ÉMI TÜV SÜD Kft. a Megbízó által benyújtott dokumentációk, (korábbi időpontban kelt Szakvélemény, azonossági nyilatkozat) alapján műszakilag azonosította a terméket és megállapította, hogy a bemutatott minta az alábbiakban részletezett jogszabályoknak, vonatkozó előírásoknak

megfelel

Alkalmazott előírások, szabványok:

MSZ EN ISO 9994:2019
MSZ EN 13869:2016

Érvényes: 2024. 12. 31.

Mellékletek száma: 3. (fotók)


Varjú András
Osztályvezető




Nagy József
Szakértő

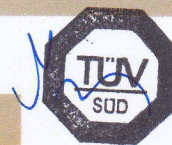
Száma: E-2042732-1
Mellékletek száma: 3. (fotók)



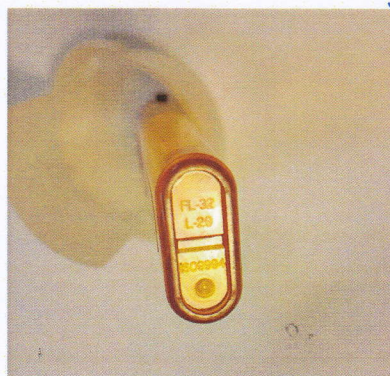
ÉMI-TÜV



ÉMI-TÜV SÜD KR.
KERMI Osztály



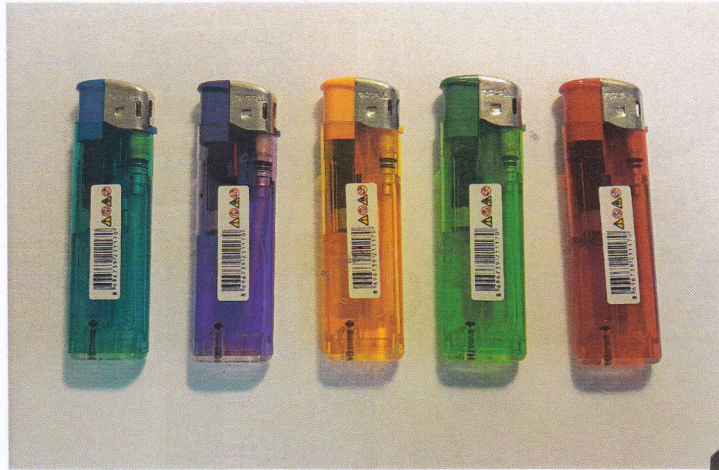
ÉMI-TÜV SÜD KR.
KERMI Osztály



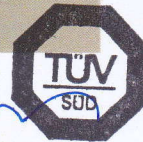
Száma: E-2042732-1
Mellékletek száma: 3. (fotók)



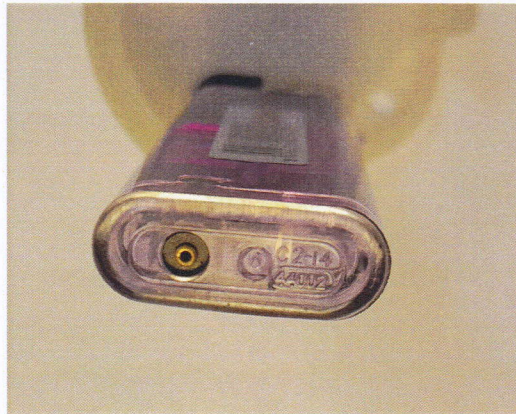
ÉMI-TÜV



ÉMI-TÜV SÜD KR.
KERMI Osztály



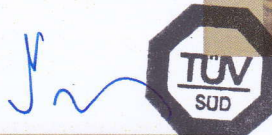
ÉMI-TÜV SÜD KR.
KERMI Osztály



Száma: E-2042732-1
Mellékletek száma: 3. (fotók)



ÉMI-TÜV



ÉMI-TÜV SÜD KR.
KERMI Osztály